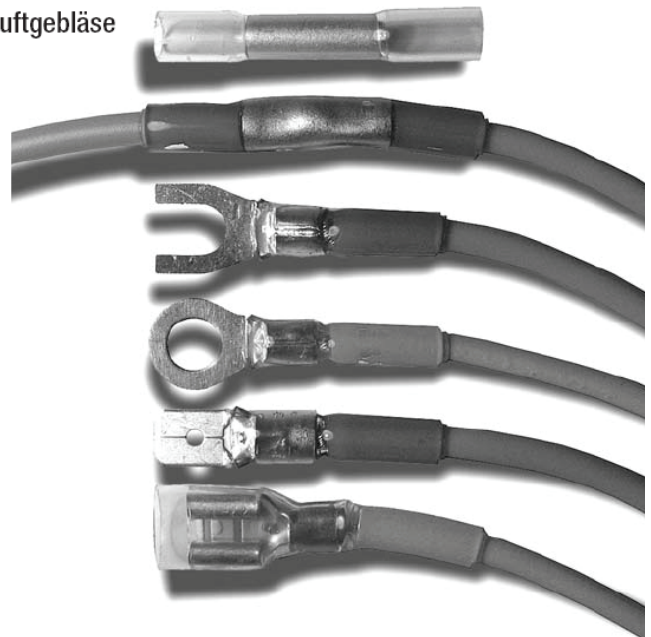


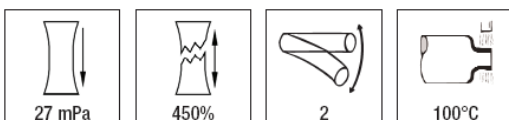
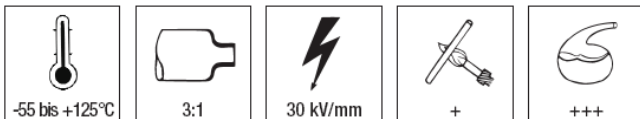
**Quetschverbinder und -stecker installiert im kleber-
innenbeschichteten strahlungsvernetzten Polyolefin-Schrumpfschlauch
Schrumpfrate 3:1
Dauereinsatztemperatur -55°C bis +125°C
RoHS-konform**

Beschreibung

Die einfache, schnelle Lösung für zugfeste, feuchtigkeitsdichte Kabelverbindungen. Die entsprechend abisolierten Leitungen einfach in den geeigneten Verbinder einführen und mit einer handelsüblichen Crimpzange crimpen. Sodann den Verbinder mit einem Heißluftgebläse solange erwärmen, bis der Kleber an den Enden austritt.



Technische Daten im Überblick



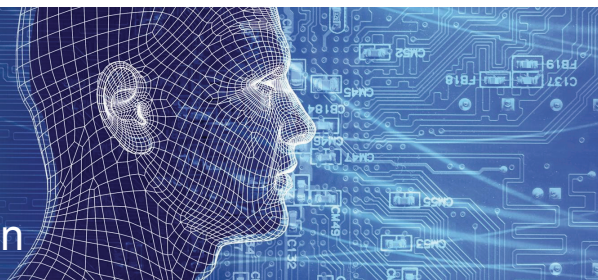
Sicherheitshinweise:

Im Arbeitsbereich von elektrischen Spannungen über 48V, sollten Isolationen, Verbindungen, Reparaturen und Abdichtungen von elektrischen Bauteilen nur von Fachpersonal durchgeführt werden.



Art. Nr.	Stossverbinder	Farbe	Vor / nach Schrumpfung		Masse		Beutel zu
		Kennfarbe	Innen-Ø D mm	Innen-Ø D mm	Schrauben-grösse mm	für Kabel-querschnitte	
4810Z000A		transparent	3,7	1,0	-	0,1 - 0,5 mm ²	100
4802Z000A		rot	4,3	1,4	-	0,5 - 1,5 mm ²	100
4806Z000A		blau	5,0	1,8	-	1,5 - 2,5 mm ²	100
4804Z000A		gelb	6,5	2,2	-	4,0 - 6,0 mm ²	100

Quetschverbinder mit Schrumpfsolation



-D-



Art. Nr.	Ringverbinder	Farbe	Vor / nach Schrumpfung		Masse		Beutel zu
	Kennfarbe	Innen-Ø D mm	Innen-Ø D mm	Schraubengröße mm	für Kabelquerschnitte		
482218402	rot	4,3	1,4	4	0,5 - 1,5 mm ²	100	
482218502	rot	4,3	1,4	5	0,5 - 1,5 mm ²	100	
482218602	rot	4,3	1,4	6	0,5 - 1,5 mm ²	100	
482218802	rot	4,3	1,4	8	0,5 - 1,5 mm ²	100	
482218102	rot	4,3	1,4	10	0,5 - 1,5 mm ²	100	
481614406	blau	5,0	1,8	4	1,5 - 2,5 mm ²	100	
481614506	blau	5,0	1,8	5	1,5 - 2,5 mm ²	100	
481614606	blau	5,0	1,8	6	1,5 - 2,5 mm ²	100	
481614806	blau	5,0	1,8	8	1,5 - 2,5 mm ²	100	
481614906	blau	5,0	1,8	10	1,5 - 2,5 mm ²	100	
481210404	gelb	6,5	2,2	4	4,0 - 6,0 mm ²	100	
481210504	gelb	6,5	2,2	5	4,0 - 6,0 mm ²	100	
481210604	gelb	6,5	2,2	6	4,0 - 6,0 mm ²	100	
481210804	gelb	6,5	2,2	8	4,0 - 6,0 mm ²	100	
481210104	gelb	6,5	2,2	10	4,0 - 6,0 mm ²	100	

-D-



Art. Nr.	Gabelverbinder	Farbe	Vor / nach Schrumpfung		Masse		Beutel zu
	Kennfarbe	Innen-Ø D mm	Innen-Ø D mm	Steckergröße mm	für Kabelquerschnitte		
492218402	rot	4,3	1,4	4	0,5 - 1,5 mm ²	100	
492218502	rot	4,3	1,4	5	0,5 - 1,5 mm ²	100	
491614406	blau	5,0	1,8	4	1,5 - 2,5 mm ²	100	
491614506	blau	5,0	1,8	5	1,5 - 2,5 mm ²	100	
491610404	gelb	6,5	2,2	4	4,0 - 6,0 mm ²	100	
491610504	gelb	6,5	2,2	5	4,0 - 6,0 mm ²	100	

-D-



Art. Nr.	Flachsteckhülsen	Farbe	Vor / nach Schrumpfung		Masse		Beutel zu
	Kennfarbe	Innen-Ø D mm	Innen-Ø D mm	Steckergröße mm	für Kabelquerschnitte		
47221802	rot	4,3	1,4	6,3	0,5 - 1,5 mm ²	100	
47161406	blau	5,0	1,8	6,3	1,5 - 2,5 mm ²	100	
47121004	gelb	6,5	2,2	6,3	4,0 - 6,0 mm ²	100	

-D-



Art. Nr.	Flachstecker	Farbe	Vor / nach Schrumpfung		Masse		Beutel zu
	Kennfarbe	Innen-Ø D mm	Innen-Ø D mm	Steckergröße mm	für Kabelquerschnitte		
46221802	rot	4,3	1,4	6,3	0,5 - 1,5 mm ²	100	
46161406	blau	5,0	1,8	6,3	1,5 - 2,5 mm ²	100	
46121004	gelb	6,5	2,2	6,3	4,0 - 6,0 mm ²	100	