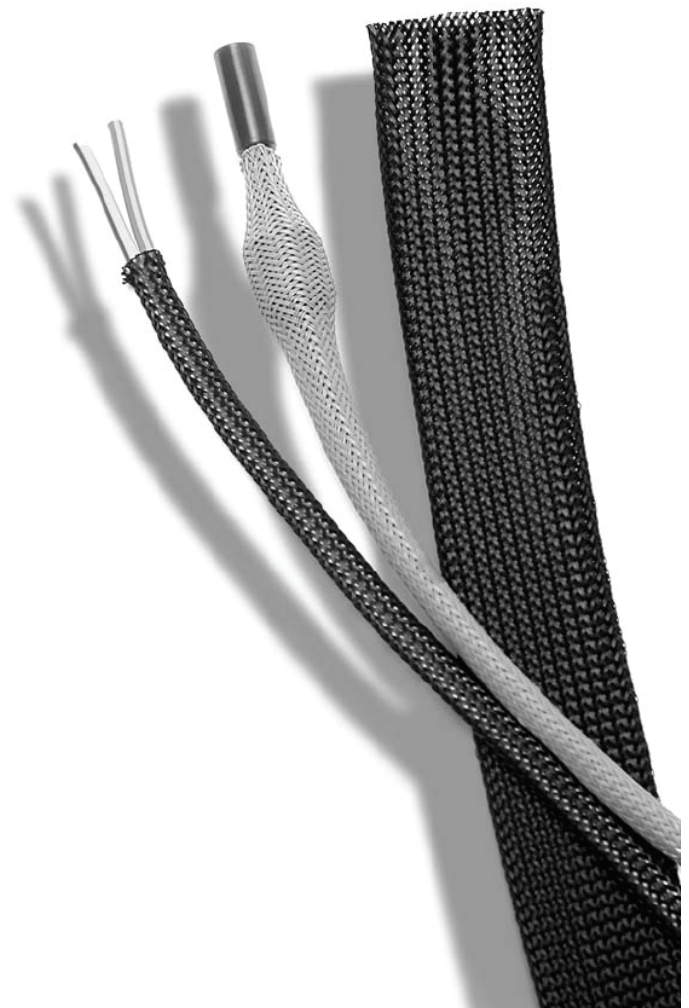
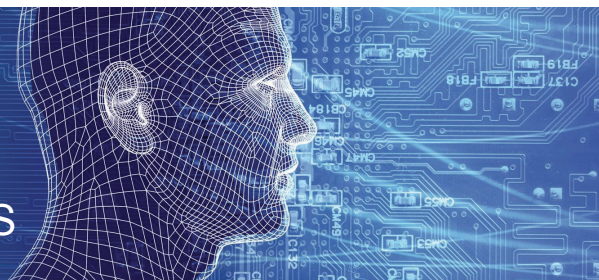


Expansionsrate 1:2
Dauereinsatztemperatur -50°C bis +150°C, kurzzeitig bis +220°C
Schmelzpunkt +250°C
Sehr gute chemische Beständigkeit

Beschreibung

Dieser flexible Polyestergeflechtschlauch eignet sich hervorragend zum Bündeln von Kabeln bzw. zur Kabelführung und Kabelschutz. Dank dem "Push-Back-Effekt", durch welchen der Schlauch beim Zusammenschieben gegen die Laufrichtung beträchtlich an Durchmesser gewinnt, liegt er stets eng an den eingefädelten Kabeln an. Aufgrund seines weiten Temperaturbereiches und seiner Beständigkeit gegen die meisten Chemikalien ist dieser Schlauch für beinahe alle Einsatzzwecke geeignet. Darüber hinaus ist dieser Geflechtschlauch aufgrund seines geflochtenen Aufbaus selbstverlöschend.





AUFLEX		Anwendungsbereich		Verpackung
Art. Nr.	Typ	Innendurchmesser mm min	Innendurchmesser mm max	Spulen zu m
501001	GS-3	1,00	5,00	100
501002	GS-4	2,00	7,00	100
501003	GS-5	3,00	9,00	100
501004	GS-6	4,00	11,00	100
501005	GS-8	5,00	12,00	100
501006	GS-10	7,00	15,00	100
501007	GS-12	8,00	17,00	50
501008	GS-15	10,00	20,00	50
501009	GS-20	14,00	26,00	25
501010	GS-25	18,00	34,00	25
501011	GS-30	20,00	40,00	25
501012	GS-40	30,00	50,00	25
501013	GS-50	40,00	66,00	25

Standardfarben schwarz, grau

Abweichende Abmessungen auf Anfrage, Abschnitte gegen Aufpreis lieferbar

Lieferbar in Polyamid 6.6 und Polyamid 11 unter Beachtung von Mindestmengen

Technische Daten

Flammwidrigkeit: bestanden nach ISO 3795 und FMVSS 302 (Typ A);

I2 entsprechend NF F 16-101; bestanden FAR 25-853

Rauchgiftigkeit: bestanden CEI 754-1 und CEI 754-2, halogenfrei

Limitierender Sauerstoffindex 34% (NF G 07-128)

Sehr gute chemische Beständigkeit