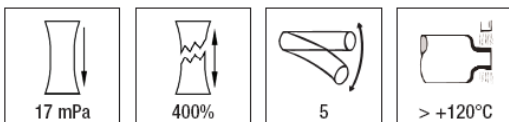
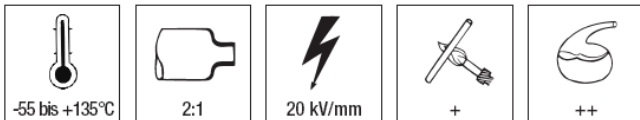


Schrumpfrate 2:1
Dauereinsatztemperatur -55°C bis +135°C
Flammwidrig / selbstverlöschend (ausser transparent)
Zugelassen nach UL (ausser transparent)
Viele Farben lieferbar

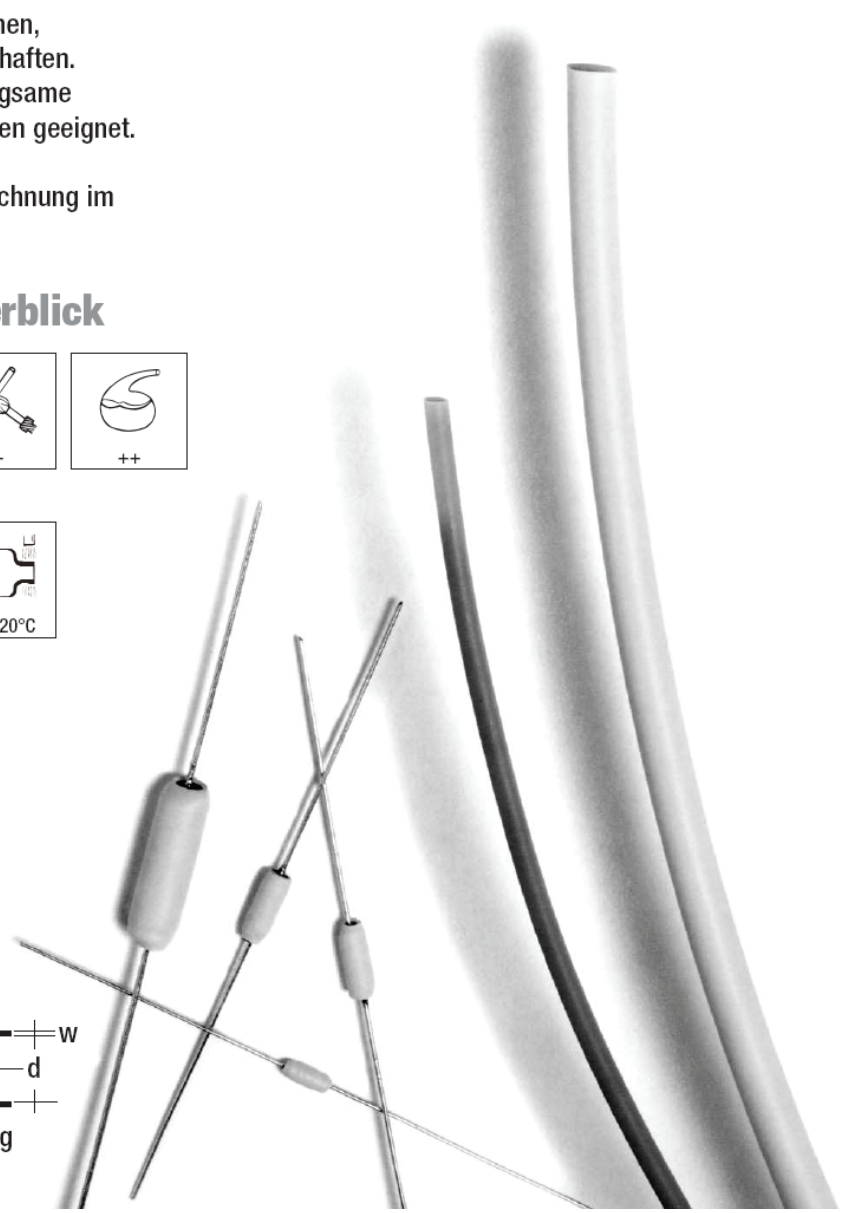
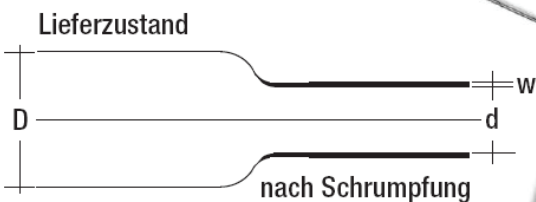
Beschreibung

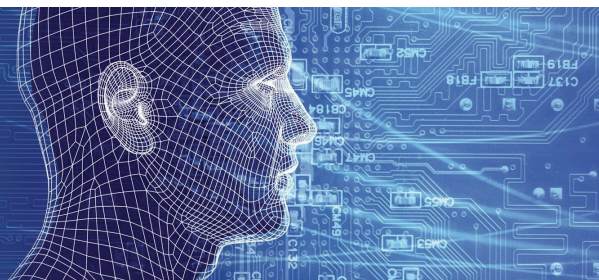
Aus spezialgefertigtem Polyolefin hergestellter Schlauch mit ausgezeichneten elektrischen, chemischen und physikalischen Eigenschaften. Dieser widerstandsfähige und anschmiegsame Schlauch ist für eine Vielzahl von Zwecken geeignet. Optimal für Isolierung, Ummantelung, Beanspruchungsentlastung und Kennzeichnung im industriellen und militärischen Bereich.

Technische Daten im Überblick



Zulassungen





TC-FR35		Lieferzustand		Nach Schrumpfung			Verpackung
Art. Nr.	Typ	Innendurchmesser mm D min in		Innendurchmesser mm d max in		Wandstärke w ca. mm	Spulen zu m
20001200A	TC-FR35-1,2	1,2	3/64	0,6	3/128	0,45	150
20001600A	TC-FR35-1,6	1,6	1/16	0,8	1/32	0,45	150
20002400A	TC-FR35-2,4	2,4	3/32	1,2	3/64	0,51	150
20003200A	TC-FR35-3,2	3,2	1/8	1,6	1/16	0,51	150
20004800A	TC-FR35-4,8	4,8	3/16	2,4	3/32	0,51	75
20006400A	TC-FR35-6,4	6,4	1/4	3,2	1/8	0,64	75
20009500A	TC-FR35-9,5	9,5	3/8	4,8	3/16	0,64	75
20012700A	TC-FR35-12,7	12,7	1/2	6,4	1/4	0,64	50
20016000A	TC-FR35-16,0	16,0	5/8	8,0	5/16	0,64	50
20019000A	TC-FR35-19,0	19,0	3/4	9,5	3/8	0,76	30
20025400A	TC-FR35-25,4	25,4	1	12,7	1/2	0,89	30
20032000A	TC-FR35-32,0	32,0	1 1/4	16,0	5/8	0,89	30
20038100A	TC-FR35-38,1	38,1	1 1/2	19,0	3/4	1,02	30
20050800A	TC-FR35-50,8	50,8	2	25,4	1	1,14	30
20076200A*	TC-FR35-76,2	76,2	3	38,1	1 1/2	1,27	15
20101600A*	TC-FR35-101,6	101,6	4	50,8	2	1,40	15

Standardfarben schwarz, rot, gelb, grün*, blau, weiss, transparent. Bitte bei Bestellung Farbwunsch angeben!

Sonderfarben braun, orange nur mit Mindestabnahmemenge. Bitte bei Bestellung Farbwunsch angeben!

Transparent nicht flammwidrig / selbstverlöschend, nicht UL-zertifiziert

* von Grösse 1,2 (3/64") bis 25,4 (1") Standardfarbe, von 32,0 (1 1/4") bis 101,6 (4") Sonderfarbe

Abweichende Abmessungen auf Anfrage. Abschnitte - auch bedruckt - gegen Aufpreis lieferbar

Technische Daten	Testmethode	Ergebnis
Zugfestigkeit	IEC 811-1-1	17,0 mPa
Reissdehnung	IEC 811-1-1	400%
Dauereinsatztemperatur	IEC 216	-55°C bis +135°C
Mindestschrumpftemperatur		+100°C bis +200°C
Längenänderung	ASTM-D 2671	6% max
Spezifisches Gewicht	ASTM-D 792 A-I	1,3 g/cm ³ max
2% Sekantenmodul	ASTM-D 882	175 mPa max
Durchschlagfestigkeit	VDE 0303 Part 2	20 kV/mm min
Flammwidrigkeit	UL 224	Selbstverlöschend
Reissdehnung nach thermischer Alterung	UL 224 (168h bei +158°C)	300%
Wärmeschock	IEC 811-1-2 (4h bei +200°C)	Kein Abtropfen, Fliesen oder Reißen
Biagsamkeit bei Kälte	ASTM-D 2671 Methode C	Nicht brechend bei -55°C
Wasseraufnahme	VDE 0472	0,2%
Beständigkeit gegenüber Flüssigkeiten		Gut